

z_del_g_user

z_del_g_object

a_mark	
min_lon	
min_lat	
max_lon	
max_lat	
mark_type	
id_show_pt	
id_show_pl	
id_show_pg	
<input type="checkbox"/>	g_user
<input type="checkbox"/>	m_mark

g_version	
id_version	int <pk>

g_option		
id_option	int	<pk>
option_value	int	
option_text	univarchar(50)	

g_log		
id_log	int	<pk>
id_logger	int	
id_table	int	
id_row	int	
oper_type	tinyint	
oper_moment	datetime	

g_user		
id_user	int	<pk>
g_name	univarchar(255)	
g_status	int	

m_mark		
id_object	int	<pk.fk1>
id_pic	int	<fk2>
min_lon	int	
min_lat	int	
max_lon	int	
max_lat	int	
lonlat_type	smallint	
lonlat_list	image	

g_pic		
id_pic	int	<pk>
pic_mode	int	
pic_flag	int	
pic_name	univarchar(255)	

v_object		
id_v_object	int	<pk>
id_user	int	<fk6>
id_object	int	<fk1>
id_s_pic	int	<fk4>
id_s_line	int	<fk2>
id_s_fill	int	<fk3>
id_s_text	int	<fk5>

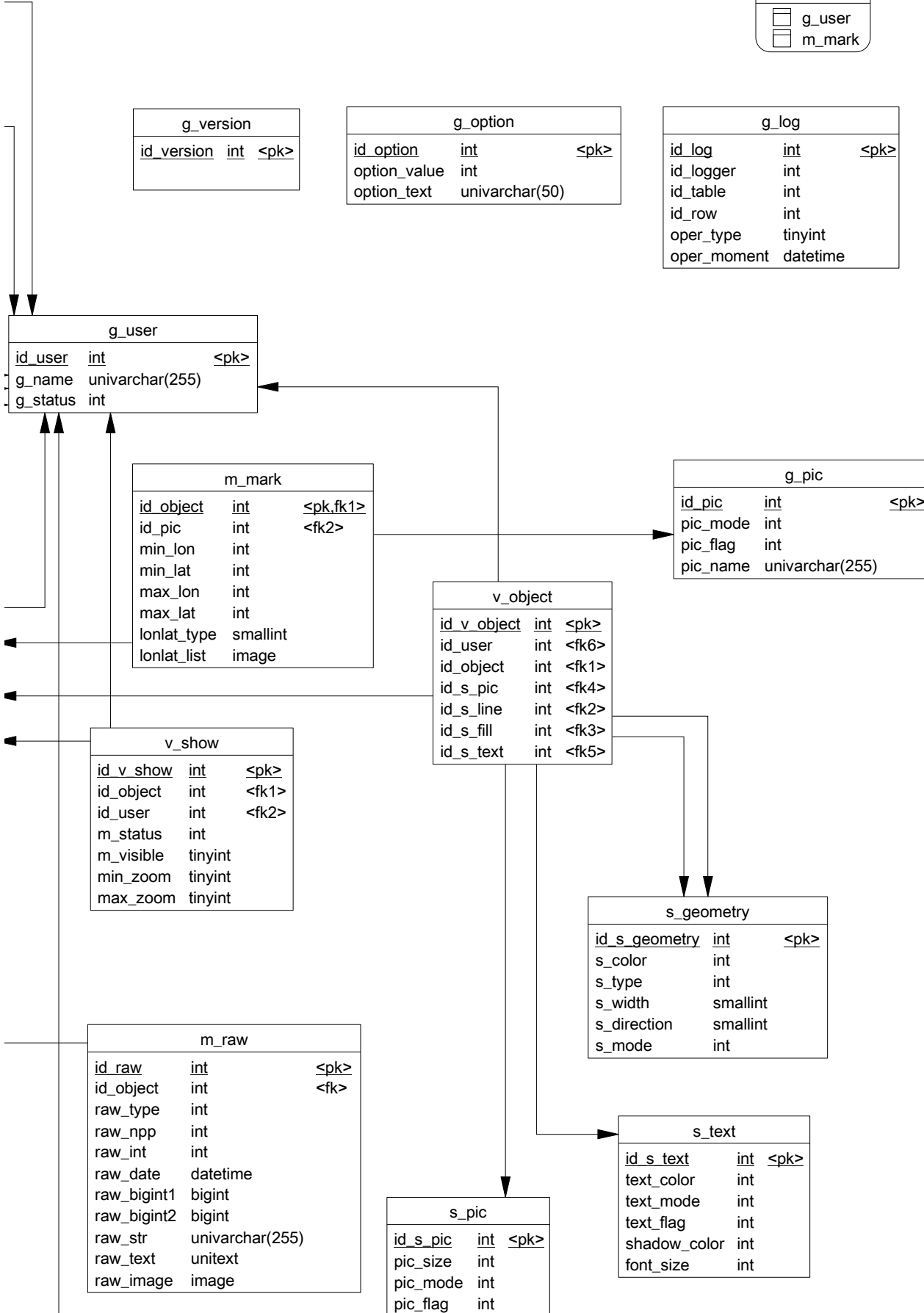
v_show		
id_v_show	int	<pk>
id_object	int	<fk1>
id_user	int	<fk2>
m_status	int	
m_visible	tinyint	
min_zoom	tinyint	
max_zoom	tinyint	

s_geometry		
id_s_geometry	int	<pk>
s_color	int	
s_type	int	
s_width	smallint	
s_direction	smallint	
s_mode	int	

m_raw		
id_raw	int	<pk>
id_object	int	<fk>
raw_type	int	
raw_npp	int	
raw_int	int	
raw_date	datetime	
raw_bigint1	bigint	
raw_bigint2	bigint	
raw_str	univarchar(255)	
raw_text	unitext	
raw_image	image	

s_pic		
id_s_pic	int	<pk>
pic_size	int	
pic_mode	int	
pic_flag	int	

s_text		
id_s_text	int	<pk>
text_color	int	
text_mode	int	
text_flag	int	
shadow_color	int	
font_size	int	



ДЕЛЕНИЕ ТАБЛИЦ ПО СМЫСЛУ:

ВСПОМОГАТЕЛЬНЫЕ:

1. g_version. Версия структуры БД.
2. g_option. Опции.
3. g_log. Лог изменений для таблиц.
4. g_user. Список пользователей.
5. g_pic. Картинки для меток.

АТРИБУТЫ:

6. a_param. Справочник атрибутов (заголовков).
7. a_item. Справочник значений атрибутов (состав).
8. a_value. Значения атрибутов для объектов.
9. u_unit. Единицы измерения.

МЕТКИ:

10. g_object. Объекты (метки, ссылки, категории меток).
11. m_mark. Расширение для меток.
12. m_raw. Прочие параметры меток.

НАСТРОЙКИ ОТОБРАЖЕНИЯ:

13. s_pic. Настройки отображения для картинок.
14. s_text. Настройки отображения для текста.
15. s_geometry. Настройки отображения для геометрии.
16. v_show. Настройки видимости объектов по пользователям.
17. v_object. Настройки отображения для объектов по пользователям.

МУЛЬТИЯЗЫЧНОСТЬ:

18. i_object. Название и описание объекта.
19. g_language. Языки.
20. i_lang_code. Коды языков для идентификации.
21. g_msg. Сообщения и прочие мультиязычные строки (справочники).
22. i_msg. Переводы g_msg.
23. i_unit. Переводы u_unit.
24. i_item. Переводы a_item.
25. i_value. Переводы a_value.
26. i_param. Переводы a_param.

ПЛАГИНЫ:

27. g_plugin. Справочник плагинов.
28. p_object. Привязка плагинов к объектам (категориям).

ПРЕФИКСЫ ОБЩИЕ:

- v_ - настройки видимости и внешнего вида по пользователям
- s_ - настройки внешнего вида (справочники)
- p_ - плагины
- i_ - многоязычность
- u_ - единицы измерения
- m_ - метки и категории (объекты)
- a_ - атрибуты

ПРЕФИКСЫ ТАБЛИЦ:

- g_ - основные сущности (заголовки)

ПРЕФИКСЫ ПОЛЕЙ:

- id_ - ссылка
- g_ - пользователи